

# รายงานผลการจัดซื้อจัดจ้างปี 2566

## บริษัท ปตท. จำกัด (มหาชน)



คุ้มค่า



โปร่งใส



มีประสิทธิภาพ  
ประสิทธิผล



ตรวจสอบได้

# การจัดซื้อจัดจ้างของ ปตท.

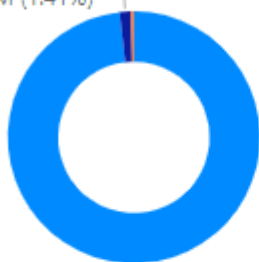
ปี พ.ศ. 2566



มูลค่าการจัดซื้อจัดจ้าง

3,274.37M

จ้างที่ปรึกษา 46.01M (1.41%)



ระเบียบจัดหา

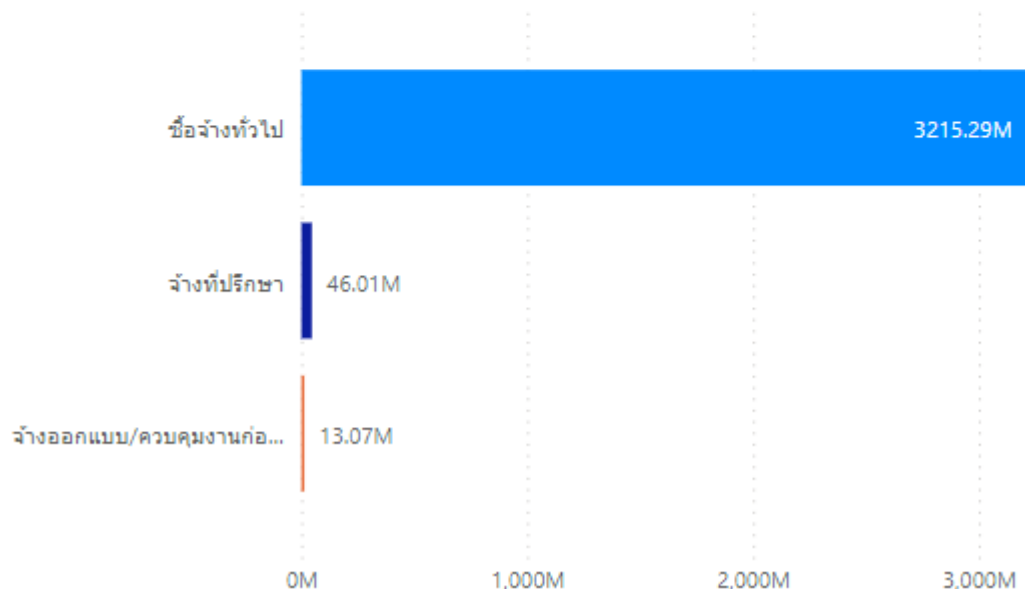
● ซื้อจ้างทั่วไป

● จ้างที่ปรึกษา

● จ้างออกแบบ/ควบคุมงานก่อสร้าง

ซื้อจ้างทั่วไป 3215.29M (98.2%)

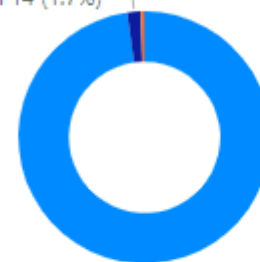
มูลค่าการจัดซื้อจัดจ้างตามวิธีการจัดหา



จำนวนงานการจัดซื้อจัดจ้าง

822

จ้างที่ปรึกษา 14 (1.7%)



ระเบียบจัดหา

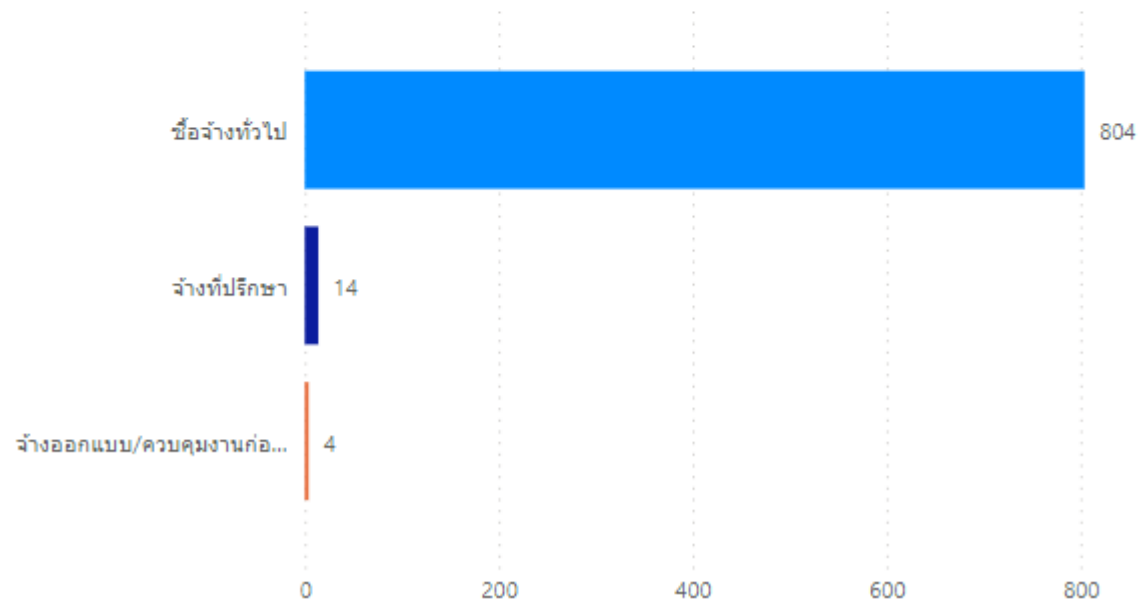
● ซื้อจ้างทั่วไป

● จ้างที่ปรึกษา

● จ้างออกแบบ/ควบคุมงานก่อสร้าง

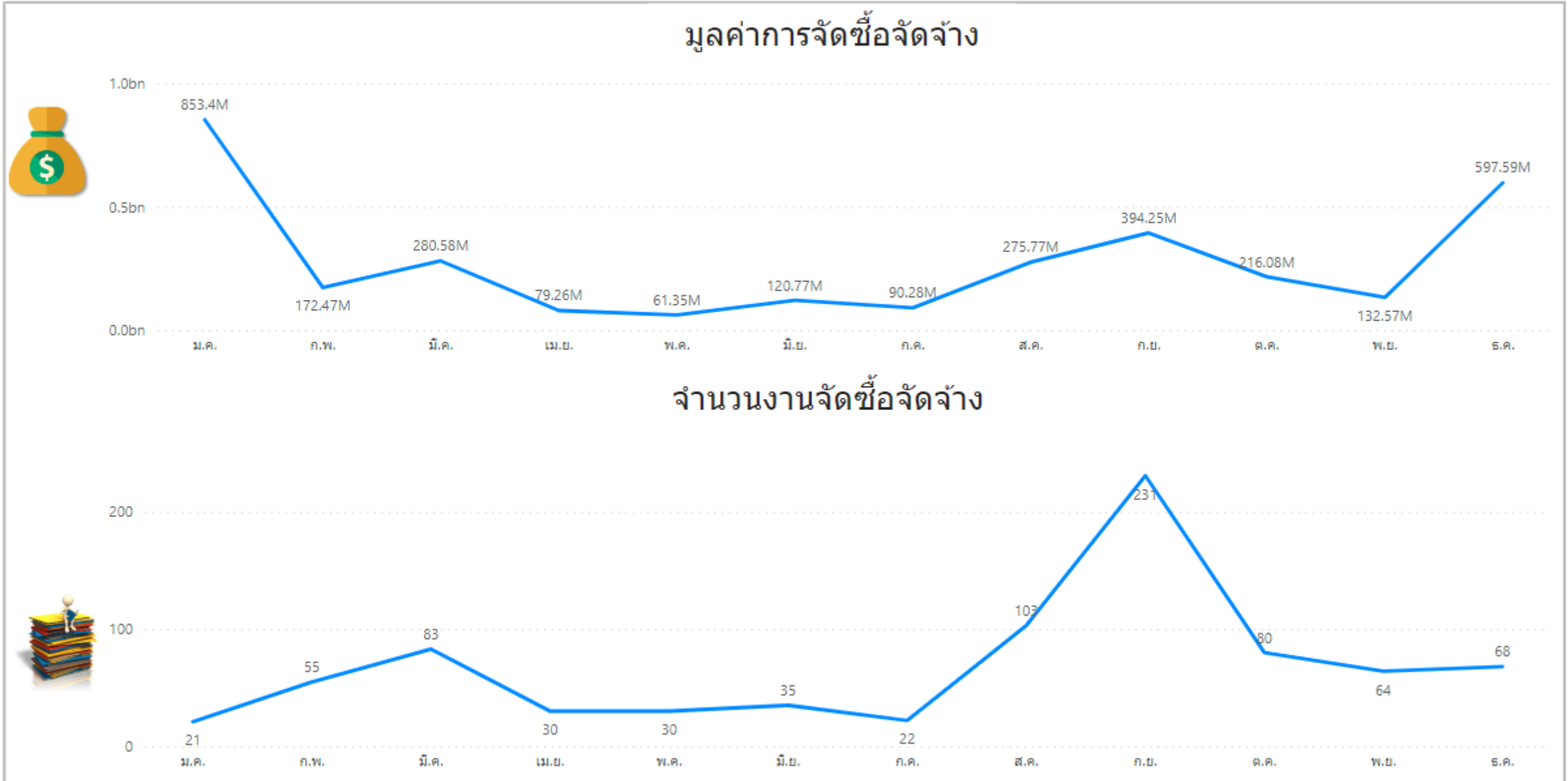
ซื้อจ้างทั่วไป 804 (97.81%)

จำนวนการจัดซื้อจัดจ้างตามวิธีการจัดหา



# แนวโน้มการจัดซื้อจัดจ้างของ ปตท.

ปี พ.ศ. 2566



# การจัดซื้อจัดจ้างของการจัดซื้อจัดจ้างทั่วไป (หมวด 6)

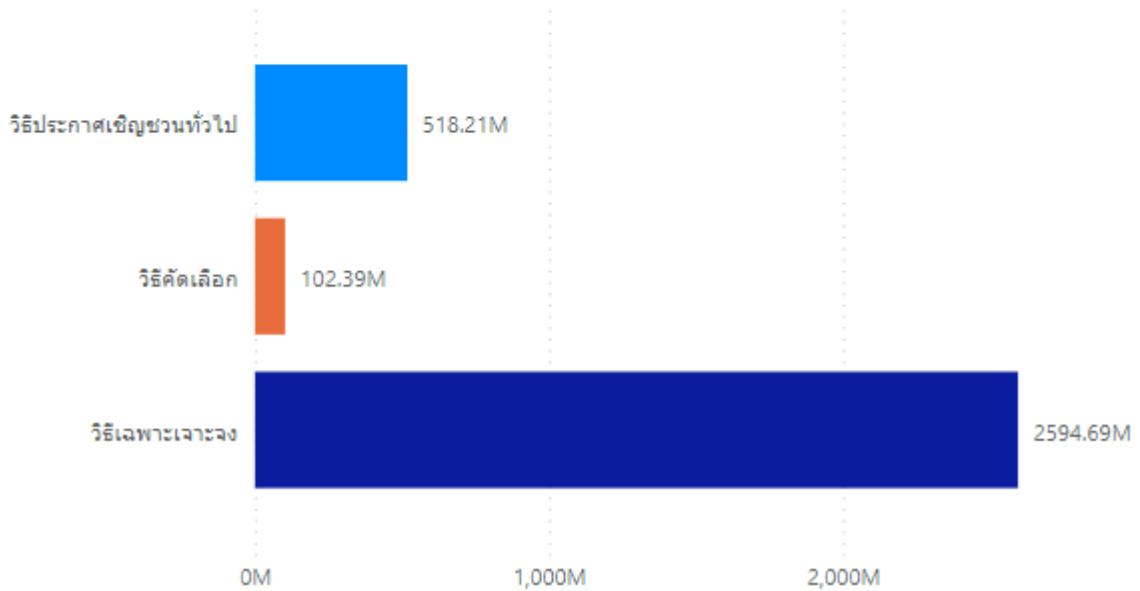
ปี พ.ศ. 2566



มูลค่าการจัดซื้อจัดจ้าง  
**3,215.29M**



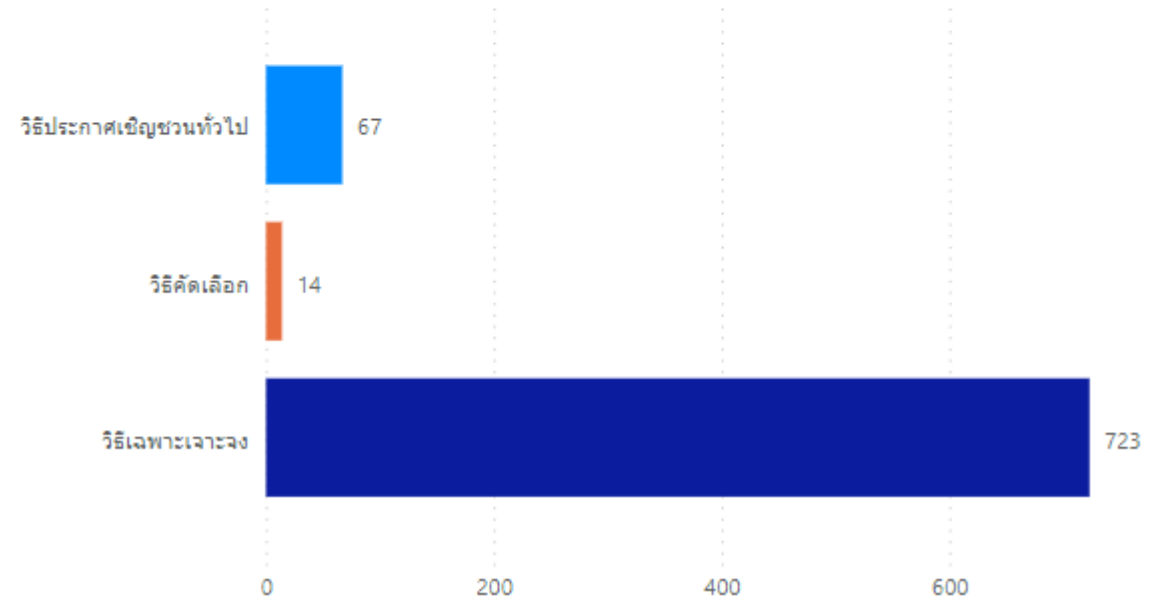
มูลค่าการจัดซื้อจัดจ้างตามวิธีการจัดหา



จำนวนงานการจัดซื้อจัดจ้าง  
**804**



จำนวนการจัดซื้อจัดจ้างตามวิธีการจัดหา



# การจัดซื้อจัดจ้างของงานจ้างที่ปรึกษา (หมวด 7)

ปี พ.ศ. 2566

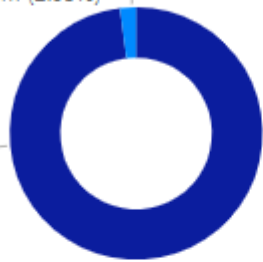


มูลค่าการจัดซื้อจัดจ้าง

46.01M

วิธีประกาศเชิ... 0.94M (2.05%)

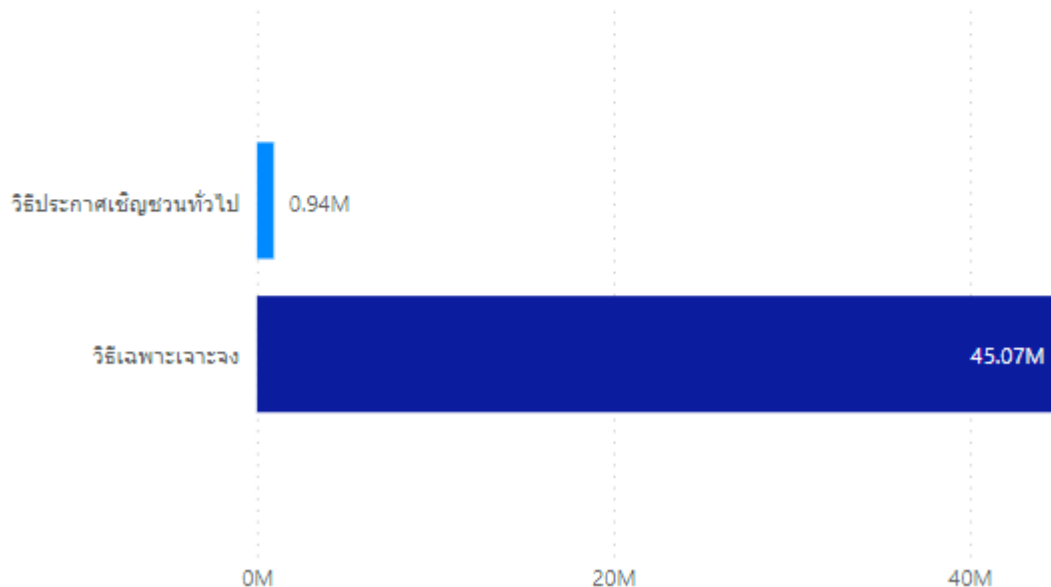
วิธีเฉพาะเจาะจง  
45.07M (97.95%)



ระเบียบจัดหา

- วิธีเฉพาะเจาะจง
- วิธีประกาศเชิญชวนทั่วไป

มูลค่าการจัดซื้อจัดจ้างตามวิธีการจัดหา

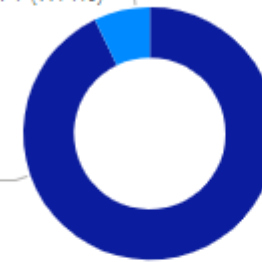


จำนวนงานการจัดซื้อจัดจ้าง

14

วิธีประกาศ... 1 (7.14%)

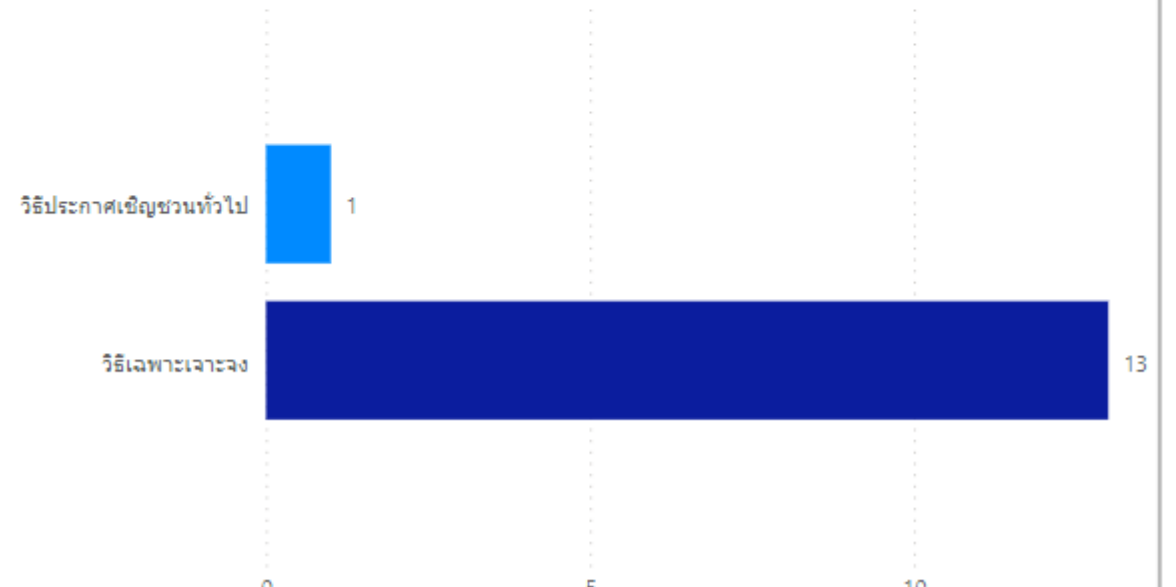
วิธีเฉพาะเจาะจง  
13 (92.86%)



ระเบียบจัดหา

- วิธีเฉพาะเจาะจง
- วิธีประกาศเชิญชวนทั่วไป

จำนวนการจัดซื้อจัดจ้างตามวิธีการจัดหา



# การจัดซื้อจัดจ้างของงานจ้างออกแบบหรือควบคุมงานก่อสร้าง (หมวด 8)

ปี พ.ศ. 2566

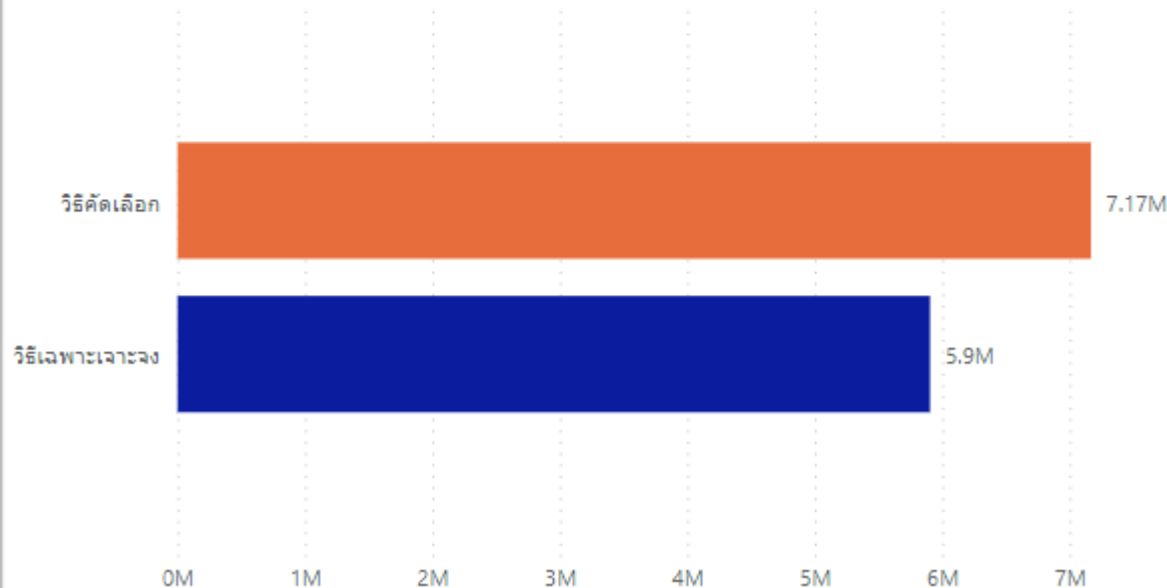


มูลค่าการจัดซื้อจัดจ้าง

13.07M

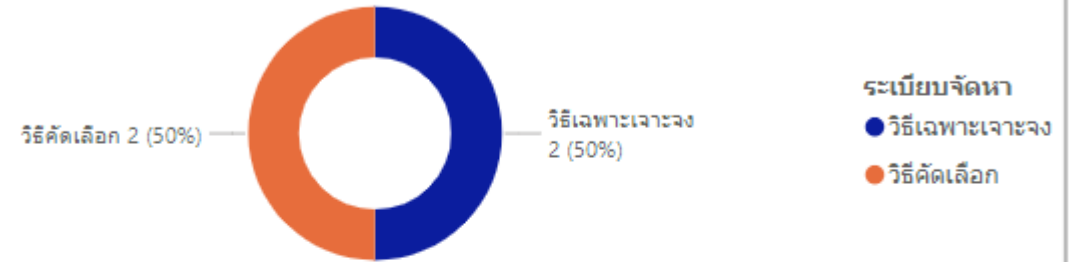


มูลค่าการจัดซื้อจัดจ้างตามวิธีการจัดหา

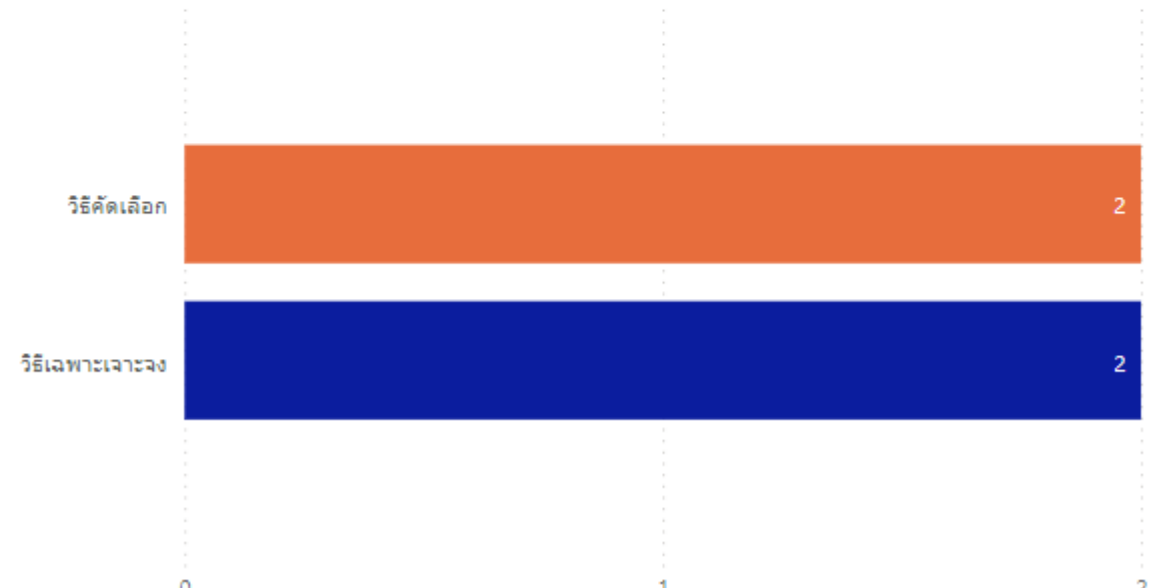


จำนวนงานการจัดซื้อจัดจ้าง

4



จำนวนการจัดซื้อจัดจ้างตามวิธีการจัดหา



# ปัญหาอุปสรรคและข้อเสนอแนะ

## ปัญหาอุปสรรค

- จากการสำรวจความเห็นของผู้ค้า ในปี 2566 ได้รับข้อสังเกตจากผู้ค้าว่ากระบวนการจัดซื้อจัดจ้าง
  - มีการกำหนดเวลาให้ผู้ค้าจัดเตรียมและยื่นข้อเสนอในบางงานน้อยเกินไป
  - มีระยะเวลาภายหลังการประกาศผลผู้ชนะให้ผู้ค้าเตรียมตัวก่อนวันที่จะต้องเริ่มทำงานน้อยเกินไป ทำให้ผู้ค้าเตรียมพัสดุหรือกำลังคนไม่ทัน
- ในการปฏิบัติงานด้านการจัดซื้อจัดจ้าง พบว่าผู้ปฏิบัติงานมีข้อสอบถามในประเด็นปัญหาการปฏิบัติตามกฎหมาย การปรับใช้กฎหมาย หรือหลักเกณฑ์การจัดซื้อจัดจ้างใหม่ๆ ซึ่งอาจทำให้ต้องใช้ระยะเวลาในการศึกษาทำความเข้าใจ ติดต่อบริษัทหน่วยงานที่เกี่ยวข้อง หรือทำให้กระบวนการล่าช้าออกไป

## ข้อเสนอแนะ

- นอกจากการดำเนินการประกาศเผยแพร่แผนการจัดซื้อจัดจ้างผ่าน 3 ช่องทางตามที่กฎหมายกำหนดแล้ว ปตท. จะประชาสัมพันธ์ช่องทางการติดตามงานจัดซื้อจัดจ้างของ ปตท. เพิ่มเติม เพื่อให้ผู้ค้ารับทราบและสามารถติดตามแผนการจัดซื้อจัดจ้างได้อย่างทั่วถึง รวมทั้งจะสร้างความตระหนักให้แก่ผู้ปฏิบัติงานได้ค้ำนึ่งถึงระยะเวลาที่ผู้ค้าต้องใช้จัดเตรียมสำหรับการยื่นข้อเสนอ และการเริ่มเข้าทำงานภายหลังได้รับทราบการประกาศผลผู้ชนะแล้ว
- ปตท. พัฒนาระบบ Procurement Policy Advisory เพื่อเป็นศูนย์กลางในการตอบข้อหารือ และเป็นฐานข้อมูลในการเผยแพร่องค์ความรู้ และข้อถามตอบต่างๆ ด้านการจัดซื้อจัดจ้างที่พบบ่อย ทำให้ผู้ปฏิบัติงานสามารถสอบถามประเด็นปัญหาผ่านระบบกลางได้โดยตรง และสามารถศึกษาข้อมูลความรู้ได้ด้วยตนเอง ซึ่งจะช่วยลดระยะเวลาในการพิจารณา รวมถึงการติดต่อบริษัทหน่วยงานต่างๆ ทำให้สามารถดำเนินการจัดซื้อจัดจ้างได้ต่อไปอย่างต่อเนื่อง