



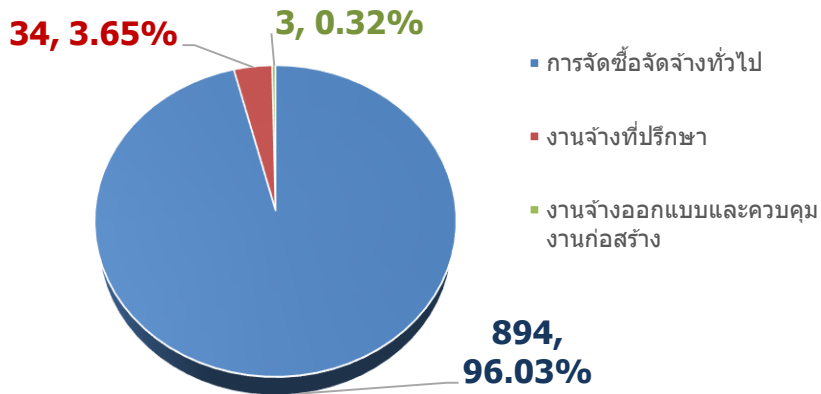
# รายงานผลการจัดซื้อจัดจ้างพัสดุประจำปี 2561

บริษัท ปตท. จำกัด (มหาชน)

# ภาพรวมการจัดซื้อจัดจ้างพัสดุในปี 2561

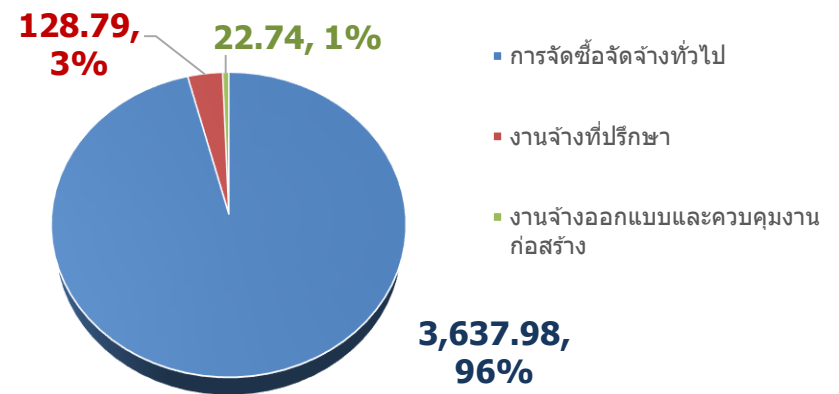
จำนวนงานการจัดซื้อจัดจ้างพัสดุ **ทั้งสิ้น 931 งาน**

จำแนกตามหมวดที่ใช้ในการจัดซื้อจัดจ้าง

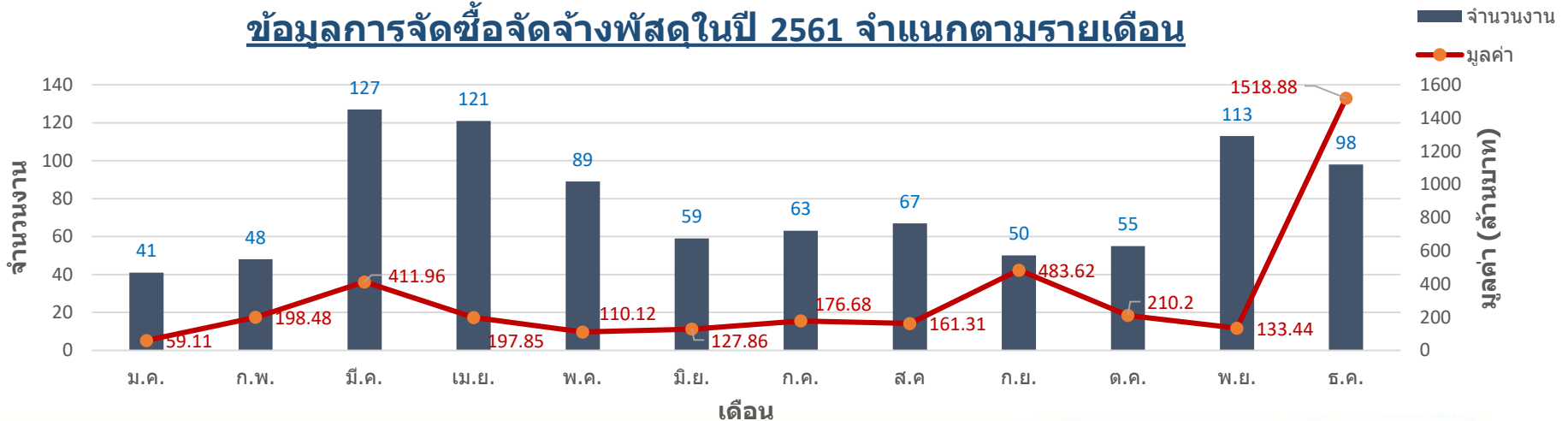


มูลค่าการจัดซื้อจัดจ้างพัสดุ **3,789.50 ล้านบาท**

จำแนกตามหมวดที่ใช้ในการจัดซื้อจัดจ้าง (ล้านบาท)



## ข้อมูลการจัดซื้อจัดจ้างพัสดุในปี 2561 จำแนกตามรายเดือน

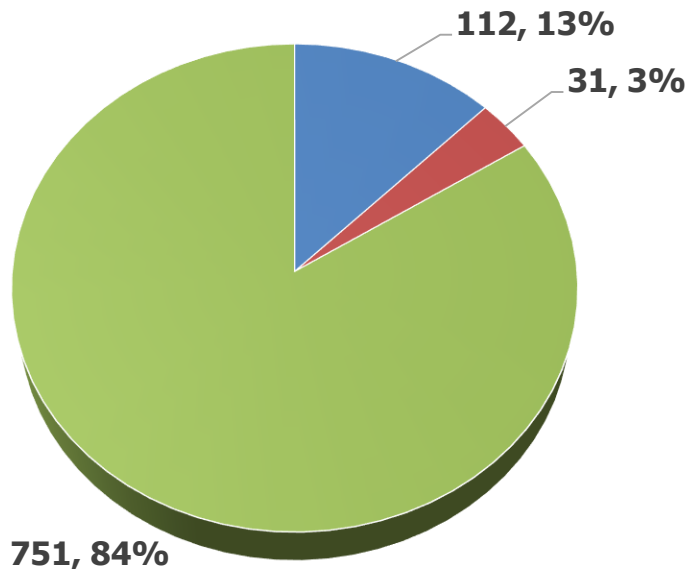


# กราฟแสดงรายละเอียดเชิงสรุป การจัดซื้อจัดจ้างทั่วไป

## จำนวนงานการจัดซื้อจัดจ้างทั่วไป

**ทั้งสิ้น 894 งาน**

จำแนกตามวิธีที่ใช้ในการจัดซื้อจัดจ้าง  
จำนวนงาน, สัดส่วน

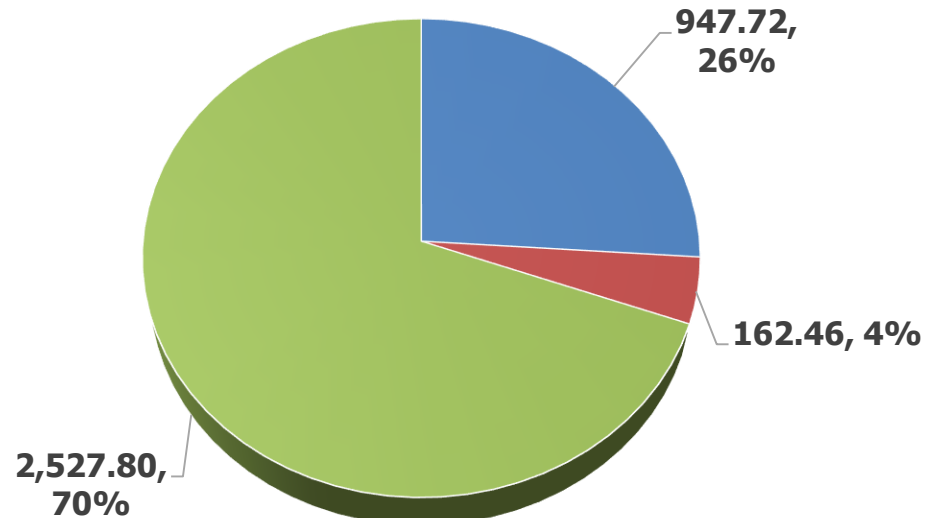


■ ประกาศเชิญชวนทั่วไป ■ คัดเลือก ■ เฉพาะเจาะจง

## มูลค่าของสัญญาการจัดซื้อจัดจ้างทั่วไป

**ทั้งสิ้น 3,638 ล้านบาท**

จำแนกตามวิธีที่ใช้ในการจัดซื้อจัดจ้าง  
งบประมาณ (ล้านบาท), สัดส่วน



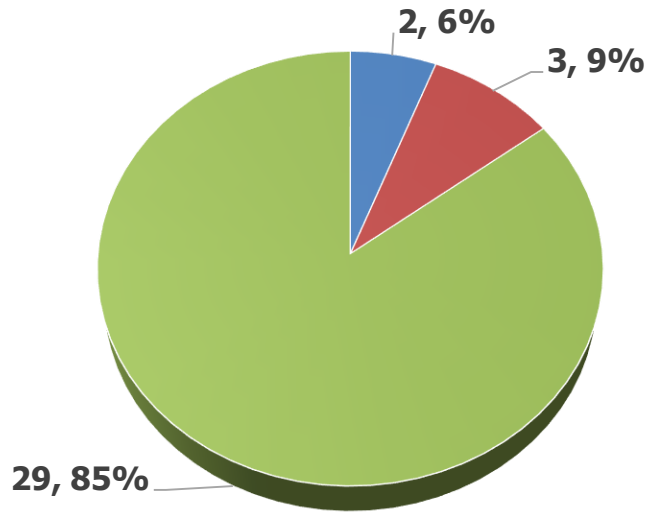
■ ประกาศเชิญชวนทั่วไป ■ คัดเลือก ■ เฉพาะเจาะจง

# กราฟแสดงรายละเอียดเชิงสรุป งานจ้างที่ปรึกษา

## จำนวนงานจ้างที่ปรึกษา

**ทั้งสิ้น 34 งาน**

จำแนกตามวิธีที่ใช้ในการจัดซื้อจัดจ้าง  
จำนวนงาน, สัดส่วน

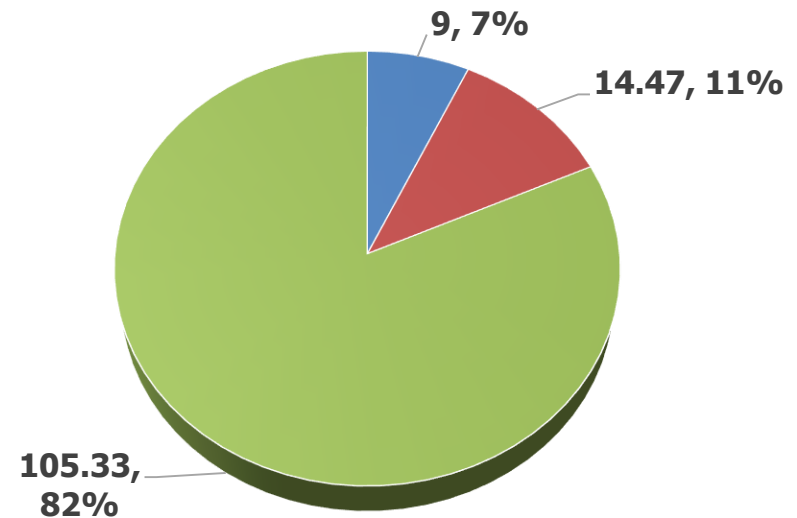


■ ประกาศเชิญชวนทั่วไป ■ คัดเลือก ■ เฉพาะเจาะจง

## มูลค่าของสัญญางานจ้างที่ปรึกษา

**ทั้งสิ้น 128.79 ล้านบาท**

จำแนกตามวิธีที่ใช้ในการจัดซื้อจัดจ้าง  
งบประมาณ (ล้านบาท), สัดส่วน



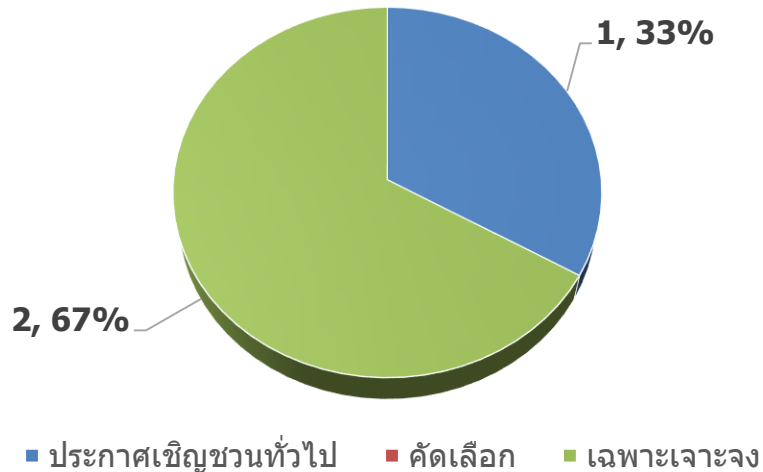
■ ประกาศเชิญชวนทั่วไป ■ คัดเลือก ■ เฉพาะเจาะจง

# กราฟแสดงรายละเอียดเชิงสรุป งานจ้างออกแบบหรือควบคุมงานก่อสร้าง

## จำนวนงานจ้างออกแบบ หรือควบคุมงานก่อสร้าง

**ทั้งสิ้น 3 งาน**

จำแนกตามวิธีที่ใช้ในการจัดซื้อจัดจ้าง  
จำนวนงาน, สัดส่วน



## มูลค่าของสัญญางานจ้างออกแบบ หรือควบคุมงานก่อสร้าง

**ทั้งสิ้น 22.74 ล้านบาท**

จำแนกตามวิธีที่ใช้ในการจัดซื้อจัดจ้าง  
งบประมาณ (ล้านบาท), สัดส่วน

